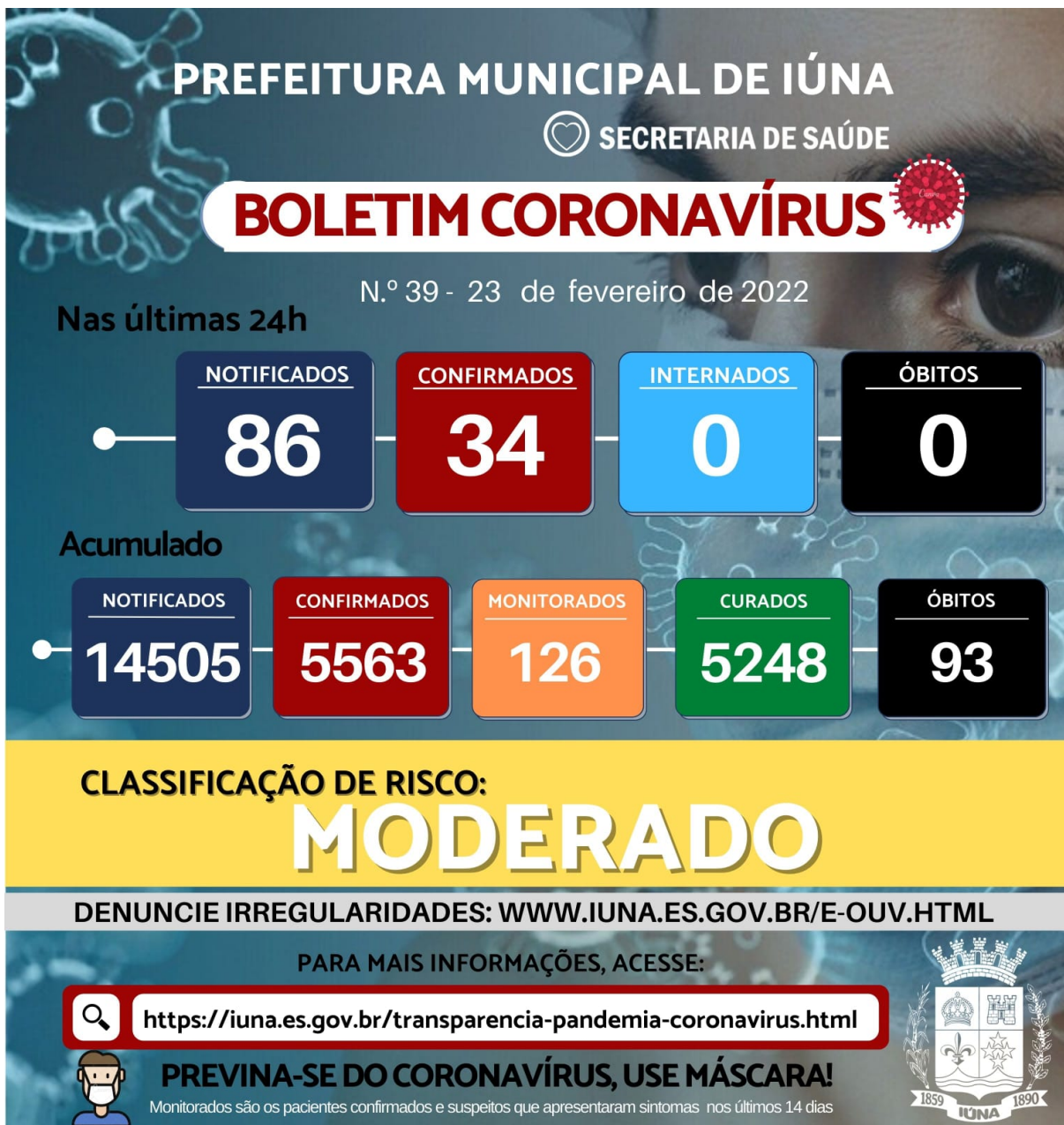




MUNICÍPIO DE IÚNA-ES

COVID-19

BOLETIM EPIDEMIOLÓGICO N° 39 DE 23 DE FEVEREIRO DE 2022.



Publicado em 23/02/2022 às 17:55 (Atualizado em 28/06/2022 às 10:00), postado por David Florenço, Fonte: Assessoria de Comunicação



MUNICÍPIO DE IÚNA-ES



AUTENTICAÇÃO

cda4ac5439e3712e873c372a5b119873

<https://iuna.es.gov.br/noticia/2022/02/boletim-epidemiologico-n-39-de-23-de-fevereiro-de-2022.html>