



SECRETARIA DE GESTÃO, PLANEJAMENTO
E FINANÇAS

SECRETARIA DE GESTÃO



TERMO DE REFERÊNCIA

ANEXO III

LOCAIS PARA A EXECUÇÃO DOS SERVIÇOS



SUMÁRIO

| | |
|---|-----------|
| Introdução | 3 |
| Sede do município | 4 |
| Córrego Boa Sorte | 4 |
| Córrego do Recreio | 5 |
| Córrego Ponte Alta | 5 |
| Córrego Santo Antônio | 6 |
| Comunidade de Laranja da Terra | 6 |
| Distrito de Nossa Senhora das Graças | 7 |
| Comunidade de Santa Clara | 7 |
| Comunidade de Santa Clara do Urbano | 8 |
| Distrito de Santíssima Trindade | 8 |
| Distrito de São João do Príncipe | 9 |
| Distrito de Uberaba | 9 |
| Comunidade de Rio Claro | 10 |
| Pequiá | 10 |
| Comunidade de Terra Corrida | 11 |
| Córrego de Bom Sucesso | 11 |
| CONCLUSÃO | 12 |



Introdução

Os locais aqui relacionados são aqueles que durante a execução do serviço, **PODEM** receber as instalações de pontos de monitoramento, o uso dos serviços partirá inicialmente da Sede do Município.

Quanto à central de monitoramento, ela será instalada na Sede do Município e não será necessário nenhum tipo de deslocamento ou investimentos nos distritos no que diz respeito a este item, apenas quanto aos pontos de monitoramento (câmeras).

Os locais que receberão as instalações dos pontos de monitoramento, serão com acesso facilitado à energia elétrica e à fibra óptica tendo assim um mínimo de estrutura física, os custos com instalações e prestação de serviços serão por conta da contratada.

Todos os locais podem ser visitados previamente para conhecimento da estrutura física existente.



Sede do município



Distância da sede do município:

0 km

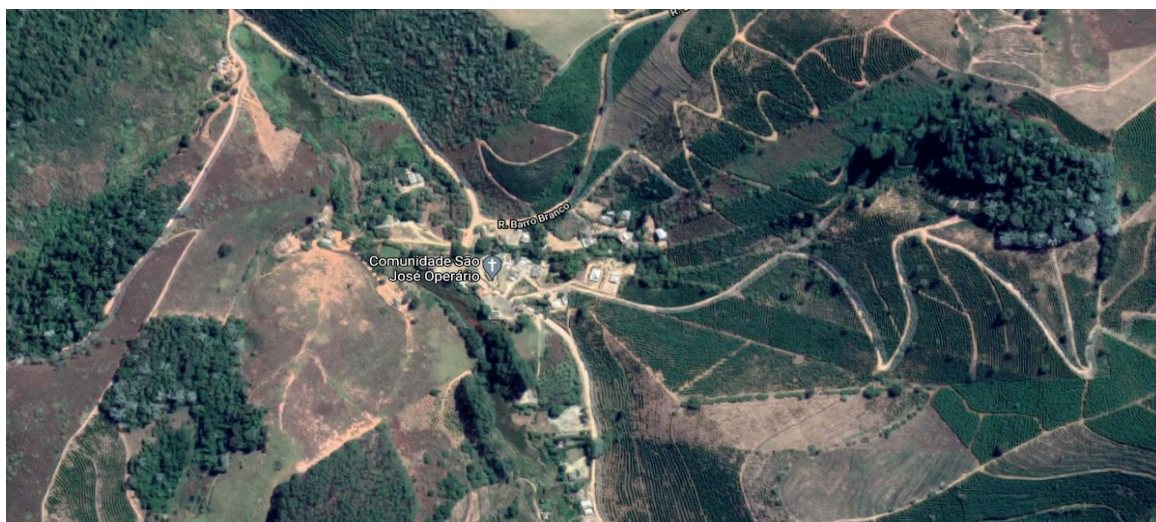
Córrego Boa Sorte



Distância da sede do município:

9 km

Córrego do Recreio



Distância da sede do município:

14 km

Córrego Ponte Alta

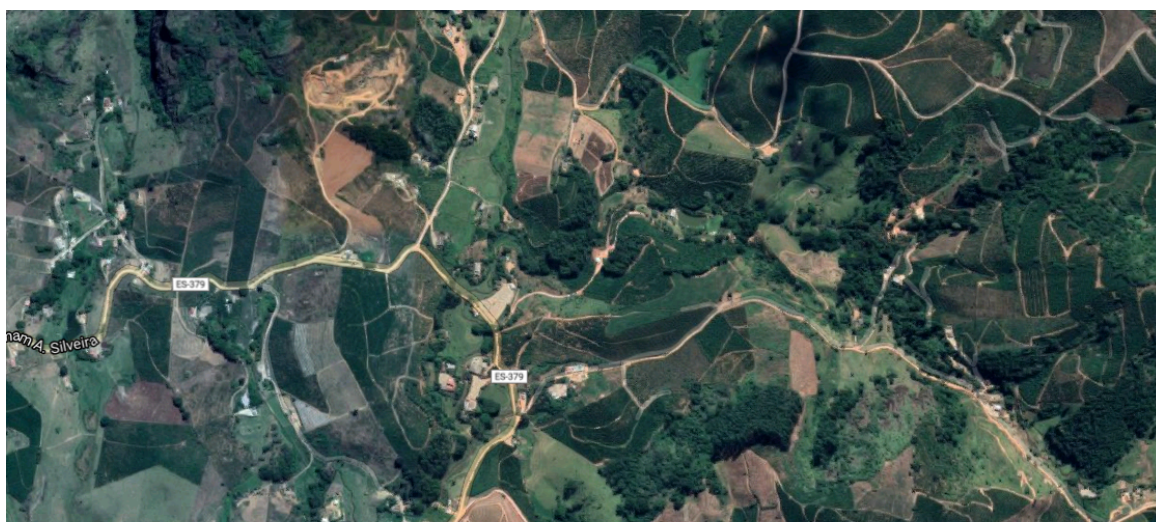


Distância da sede do município:

3 km



Córrego Santo Antônio



Distância da sede do município:

5 km

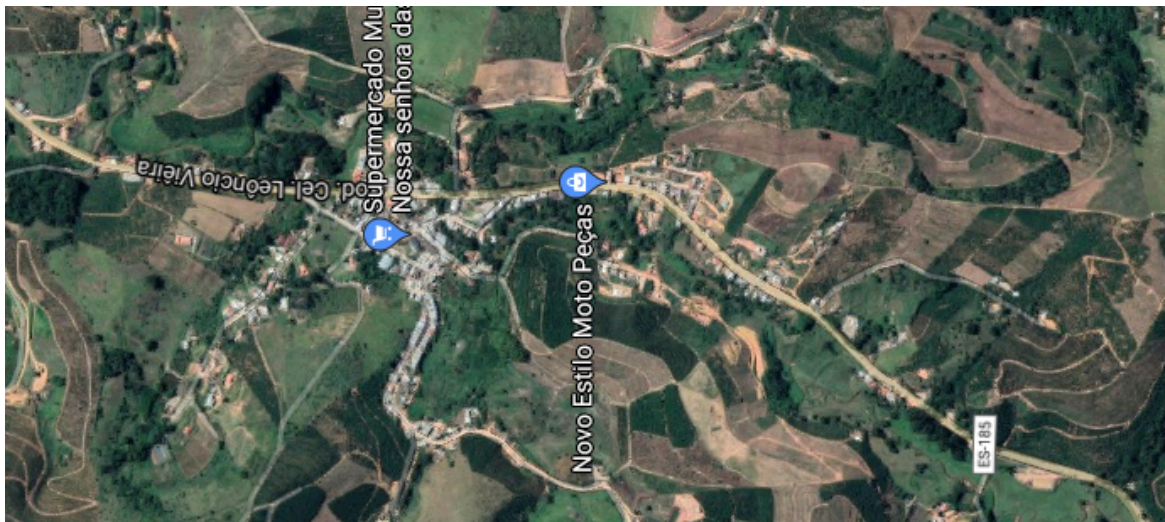
Comunidade de Laranja da Terra



Distância da sede do município:

50 km

Distrito de Nossa Senhora das Graças



Distância da sede do município:

4 km

Comunidade de Santa Clara



Distância da sede do município:

35 km

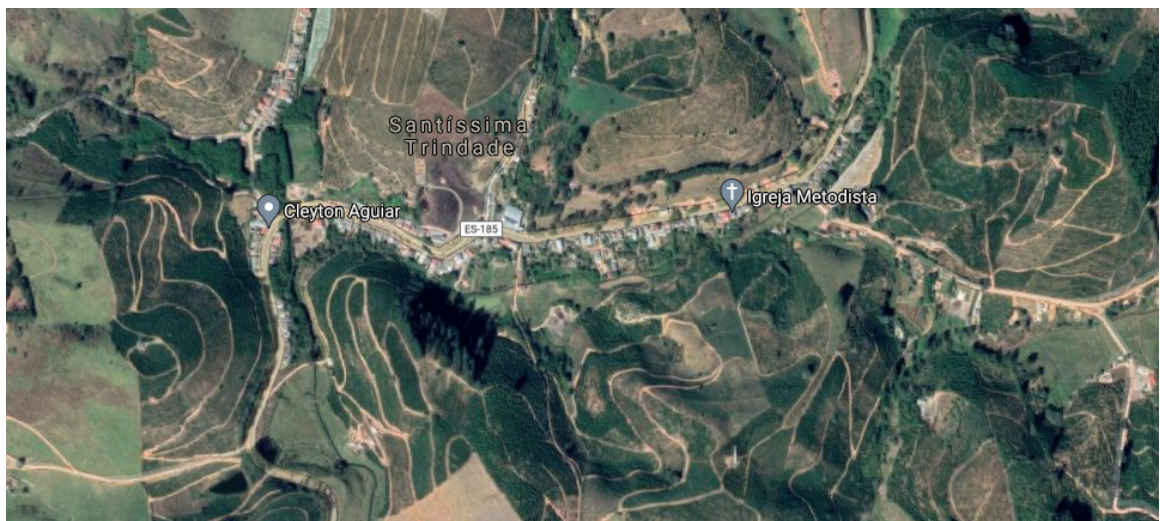
Comunidade de Santa Clara do Urbano



Distância da sede do município:

30 km

Distrito de Santíssima Trindade



Distância da sede do município:

17 km

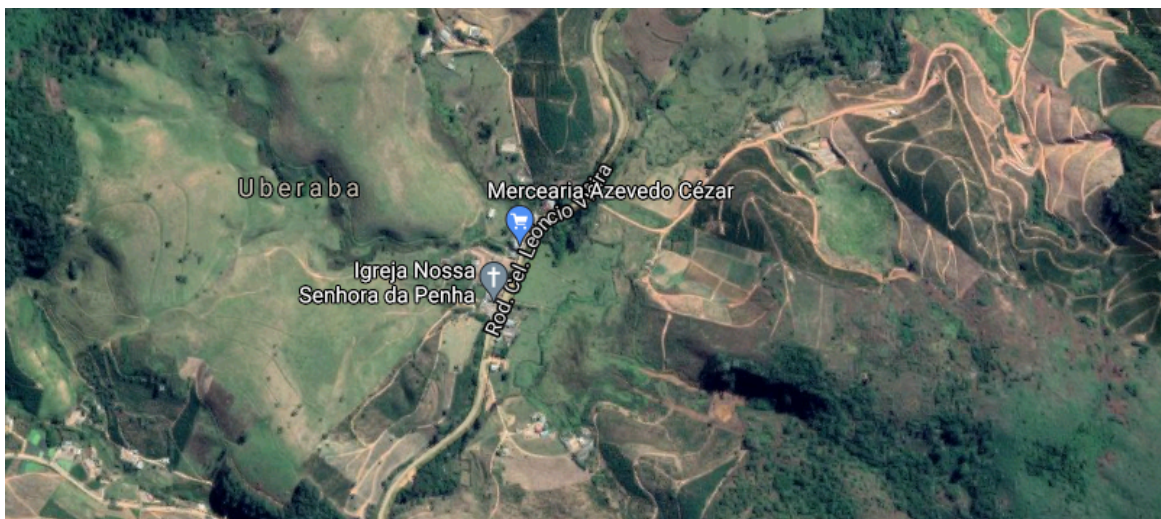
Distrito de São João do Príncipe



Distância da sede do município:

48 km

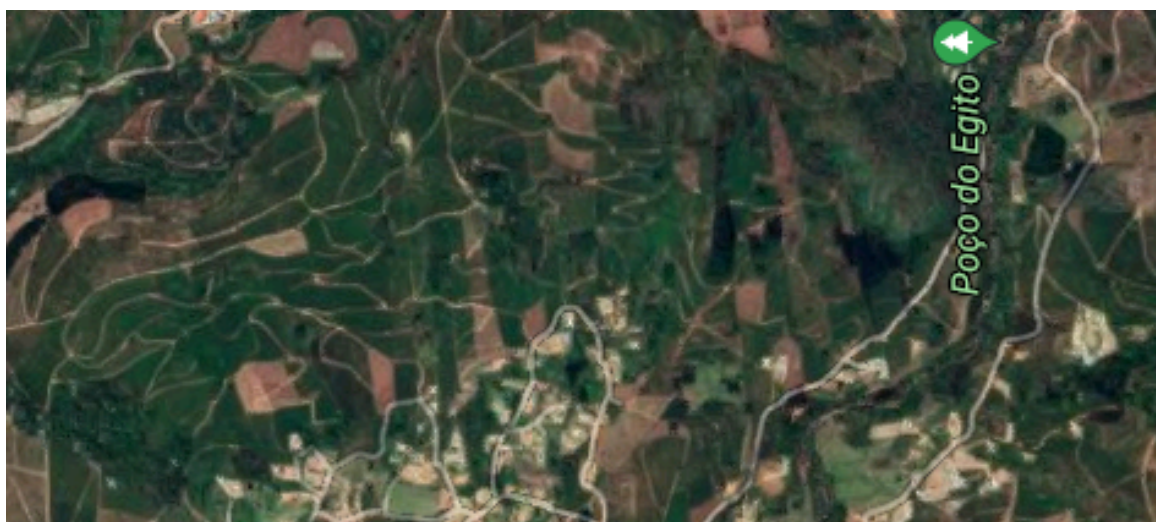
Distrito de Uberaba



Distância da sede do município:

11 km

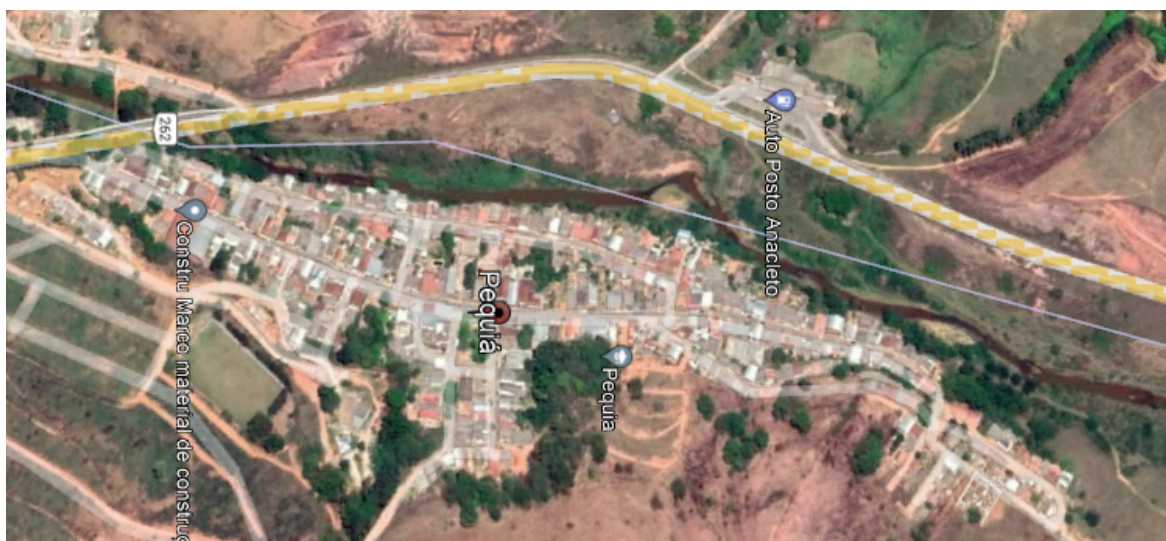
Comunidade de Rio Claro



Distância da sede do município:

55 km

Pequiá



Distância da sede do município:

41 km

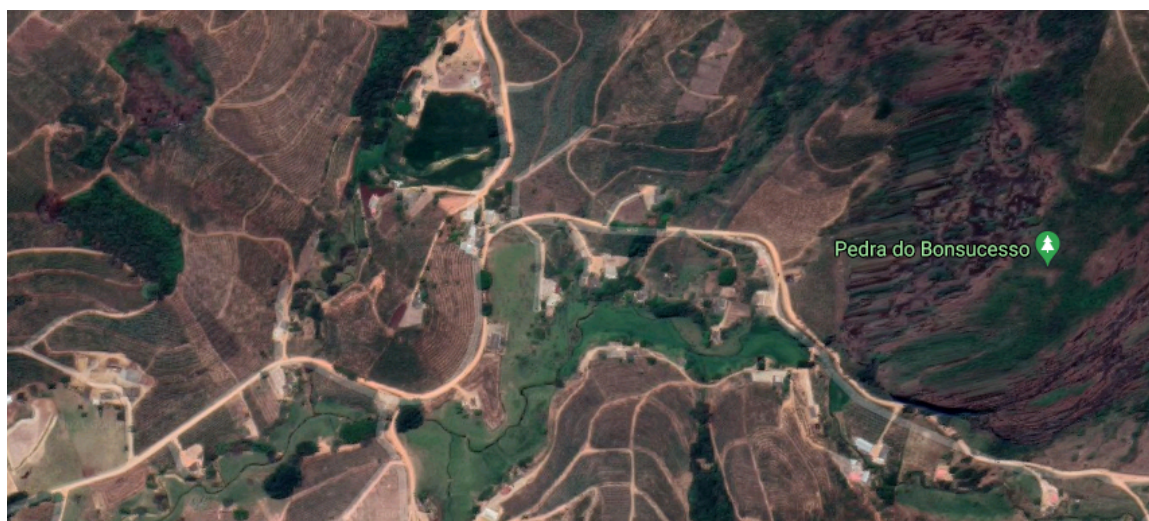
Comunidade de Terra Corrida



Distância da sede do município:

11 km

Córrego de Bom Sucesso



Distância da sede do município:

10 km



CONCLUSÃO

Segue abaixo a tabela e suas respectivas distâncias em quilômetros da sede do município de Iúna. Para informações mais detalhadas dos locais, falar com o Setor de Planejamento da Secretaria Municipal de Gestão, Planejamento e Finanças.

| ITEM | LOCAL | DISTÂNCIA DA SEDE DO MUNICÍPIO |
|------|--------------------------------------|--------------------------------|
| 01 | Sede do município | 0 km |
| 02 | Córrego Boa Sorte | 9 km |
| 03 | Córrego do Recreio | 14 km |
| 04 | Córrego Ponte Alta | 3 km |
| 05 | Córrego Santo Antônio | 5 km |
| 06 | Distrito de Laranja da Terra | 50 km |
| 07 | Distrito de Nossa Senhora das Graças | 4 km |
| 08 | Córrego de Santa Clara | 35 km |
| 09 | Comunidade de Santa Clara do Urbano | 30 km |
| 10 | Distrito de Santíssima Trindade | 17 km |
| 11 | Distrito de São João do Príncipe | 48 km |
| 12 | Comunidade de Uberaba | 11 km |
| 13 | Comunidade do Rio Claro | 55 km |
| 14 | Pequiá | 41 km |
| 15 | Comunidade de Terra Corrida | 11 km |
| 16 | Córrego Bom Sucesso | 10 km |

ELIEL FREITAS DA SILVA

Assessor Técnico Especializado - Engenheiro Civil
CREA ES 052320/D - Matrícula nº 308979