



SECRETARIA DE GESTÃO, PLANEJAMENTO  
E FINANÇAS

SECRETARIA DE GESTÃO



# TERMO DE REFERÊNCIA

## ANEXO I

LOCAIS DE REFERÊNCIA





## SUMÁRIO

<b>Sede do município</b>	3
<b>Córrego Boa Sorte</b>	6
<b>Córrego do Recreio</b>	7
<b>Córrego Ponte Alta</b>	8
<b>Córrego Santo Antônio</b>	9
<b>Comunidade de Laranja da Terra</b>	10
<b>Distrito de Nossa Senhora das Graças</b>	11
<b>Comunidade de Santa Clara do Caparaó</b>	12
<b>Comunidade de Santa Clara de Irupi (Urbano)</b>	13
<b>Distrito de Santíssima Trindade</b>	14
<b>Distrito de São João do Príncipe</b>	15
<b>Distrito de Uberaba</b>	16
<b>Comunidade de Rio Claro</b>	17
<b>Córrego Serrinha II</b>	18
<b>Comunidade de Terra Corrida</b>	19
<b>Córrego de Bom Sucesso</b>	20
<b>Distrito de Pequiá</b>	21
<b>CONCLUSÃO</b>	22



## Sede do município



Distância da sede do município:

**0 km**

### SEDE PREFEITURA MUNICIPAL DE IÚNA

ITEM	LOCAL	ENDEREÇO	ZONA
01	Sede da Prefeitura Municipal de Iúna	Rua Desembargador Epaminondas do Amaral, nº 58, Centro	URBANA

### SECRETARIA MUNICIPAL DE EDUCAÇÃO, CULTURA E ESPORTE

ITEM	LOCAL	ENDEREÇO	ZONA
01	Sede da S.M de Educação	Rua Dep. João Rios, 221 Quilombo	URBANA
02	Pólo Municipal de Apoio Presencial EAD	Rua Dep. João Rios, 221 Quilombo, 3º andar - SME	URBANA
03	EMEF Deolinda Amorim de Oliveira	AV. Professor Amphilópio de Oliveira, s/n, Guanabara	URBANA
04	EMEF Dr. Nagem Abikahir	Rua Galaor Rios, 299, Quilombo	URBANA
05	EMEIF Profª. Dalila Castro Rios	Rua Galaor Rios, 299, Quilombo	URBANA
06	CEMEI Maria da Penha Amorim de Souza	Rua Poeta Michel Antônio, s/n, Quilombo	URBANA



07	CEI Helena Vieira de Moraes (Creche Pingo de Gente)	Rua Poeta Michel Antônio, s/n, centro	URBANA
08	CEI Vovó Orcília	Av. Antônio Augusto de Oliveira, s/n, Ferreira Vale	URBANA
09	CEI Casulo	Rua Ipiranga, 400, Quilombo	URBANA
10	Sede do Departamento de Esporte	Av. Presidente Getúlio Vargas, nº 152, Centro	URBANA
11	Ginásio Poliesportivo Romeu Rios	Rua Galaor Rios, s/n, Centro	URBANA
12	Setor de Cultura	Av, Amintas Osório de Matos, s/n, Parque de Exposições.	URBANA

**SECRETARIA MUNICIPAL DE SAÚDE**

ITEM	LOCAL	ENDEREÇO	ZONA
01	Sede da S.M de Saúde	Rua Prefeito Antônio Lacerda, nº 79, Centro	URBANA
02	Farmácia Básica	Rua Prefeito Antônio Lacerda, s/n, Centro	URBANA
03	Setor de Fisioterapia	Rua Prefeito Antônio Lacerda, s/n, Centro	URBANA
04	ESF N.Sra. Penha	Rua Olímpio José de Lima, s/n, Ferreira Vale	URBANA
05	ESF Guanabara	Rua Euclides Gomes de Matos, s/n, Bairro Guanabara	URBANA
06	ESF Quilombo	Rua José Pedro Gonçalves, s/n, Bairro Quilombo	URBANA
07	ESF Vila Nova	Avenida Ademar Vieira da Cunha, nº 791, Vila Nova	URBANA
08	Unidade Básica de Saúde (UBS)	Rua Rivaldal Manoel de Souza, s/n ao lado campo Bom de Bola, Bairro Nossa Senhora da Penha	URBANA
09	Unidade Básica de Saúde (UBS)	Rua Artelino Campagnaro, S/N Ref. Subida para Subestação próximo a saída para Água Santa.	URBANA
10	Corpo de Bombeiros	Av. Amintas Osório de Matos	URBANA

**SECRETARIA MUNICIPAL DE AGRICULTURA E INTERIOR**

ITEM	LOCAL	ENDEREÇO	ZONA
01	Sede da S.M de Agricultura	Av, Amintas Osório de Matos, s/n, Parque de Exposições, B. Niterói	URBANA
02	Setor de Interior/Transporte	AV. Professor Amphilóphio de Oliveira, nº 226 Guanabara	URBANA
03	Almoxarifado da PMI	AV. Professor Amphilóphio de Oliveira, s/n, Guanabara	URBANA

**SECRETARIA MUNICIPAL DE ASSISTÊNCIA E DESENVOLVIMENTO SOCIAL**



ITEM	LOCAL	ENDEREÇO	ZONA
01	Sede da S.M de Assistência Social	Avenida Presidente Getúlio Vargas, nº 76, Centro	URBANA
02	Conselho Tutelar	Rua Galaor Rios, nº 207, Centro	URBANA
03	CRAS - Programa Bolsa Família	Rua Poeta Michel Antônio, s/n, Quilombo	URBANA
04	Serviço de Convivência e Fortalecimento de Vínculo (SCFV)	Rua Pedro Scardine, s/n, Vale Verde (campo de futebol)	URBANA
05	Salão Multiuso	Av. Ferreira Vale, s/n – B. Ferreira Vale	URBANA
06	CREAS	Avenida Presidente Getúlio Vargas, nº 76, Centro	URBANA
<b>SECRETARIA MUNICIPAL DE MEIO AMBIENTE, LIMPEZA PÚBLICA E TURISMO</b>			
ITEM	LOCAL	ENDEREÇO	ZONA
01	Sede da S.M de Meio Ambiente, Limpeza Pública e Turismo	Rua Desembargador Epaminondas do Amaral, nº 58, Centro	URBANA
<b>SECRETARIA MUNICIPAL DE INFRAESTRUTURA E SERVIÇOS URBANOS</b>			
ITEM	LOCAL	ENDEREÇO	ZONA
01	Sede da Secretaria M. de Infraestrutura S. Urbanos	Av, Amintas Osório de Matos, s/n, Parque de Exposições, B. Niterói	URBANA



## Córrego Boa Sorte



Distância da sede do município:

**9 km**

### SECRETARIA MUNICIPAL DE EDUCAÇÃO, CULTURA E ESPORTE

ITEM	LOCAL	ENDEREÇO	ZONA
01	EMEF Maria Scardini Justo	Córrego Boa Sorte	RURAL



## Córrego do Recreio



Distância da sede do município:

**14 km**

### SECRETARIA MUNICIPAL DE EDUCAÇÃO, CULTURA E ESPORTE

ITEM	LOCAL	ENDEREÇO	ZONA
01	EMEF Córrego do Recreio	Córrego do Recreio	RURAL



## Córrego Ponte Alta



Distância da sede do município:

**3 km**

### SECRETARIA MUNICIPAL DE EDUCAÇÃO, CULTURA E ESPORTE

ITEM	LOCAL	ENDEREÇO	ZONA
01	EMEF Ponte Alta	Córrego Ponte Alta	RURAL





## Córrego Santo Antônio



Distância da sede do município:

**5 km**

### SECRETARIA MUNICIPAL DE EDUCAÇÃO, CULTURA E ESPORTE

ITEM	LOCAL	ENDEREÇO	ZONA
01	EMEF Lenilce Heringer César Ramos	Córrego Santo Antônio	RURAL



## Comunidade de Laranja da Terra



Distância da sede do município:

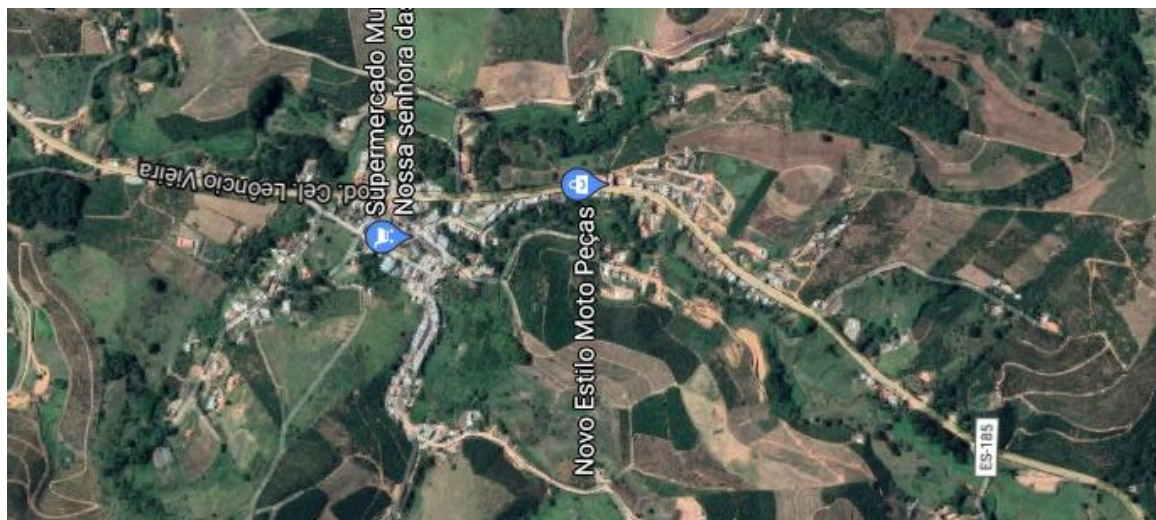
**50 km**

### SECRETARIA MUNICIPAL DE EDUCAÇÃO, CULTURA E ESPORTE

ITEM	LOCAL	ENDEREÇO	ZONA
01	EMEF Luiz Moisés Heringer	Distrito de Laranja da Terra	RURAL



## Distrito de Nossa Senhora das Graças



Distância da sede do município:

**5 km**

### SECRETARIA MUNICIPAL DE EDUCAÇÃO, CULTURA E ESPORTE

ITEM	LOCAL	ENDEREÇO	ZONA
01	EMEF Delfino Batista Vieira	Rua Benjamim Fontoura, s/n, Distrito de Nossa Sra. das Graças	RURAL
02	CEI Joaquim Cezar	Rua Argeu Lopes, s/n, Nossa Sra. das Graças	RURAL

### SECRETARIA MUNICIPAL DE SAÚDE

ITEM	LOCAL	ENDEREÇO	ZONA
01	ESF Nossa Sra. das Graças	Rua Argel Lopes, s/n, Distrito Nossa Sra. das Graças	RURAL



## Comunidade de Santa Clara do Caparaó



Distância da sede do município:

**35 km**

### SECRETARIA MUNICIPAL DE EDUCAÇÃO, CULTURA E ESPORTE

ITEM	LOCAL	ENDEREÇO	ZONA
01	EMEF Santa Clara do Caparaó	Comunidade Santa Clara do Caparaó	RURAL

## Comunidade de Santa Clara de Irupi (Urbano)



Distância da sede do município:

**40 km**

### SECRETARIA MUNICIPAL DE EDUCAÇÃO, CULTURA E ESPORTE

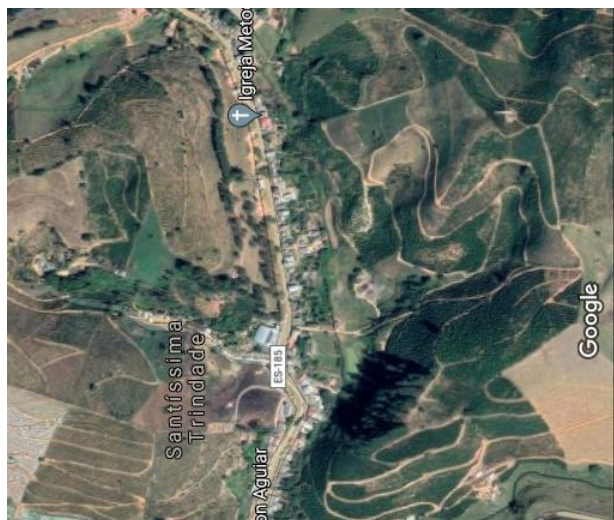
ITEM	LOCAL	ENDEREÇO	ZONA
01	EMEF Urbano Rodrigues da Fonseca	Comunidade Santa Clara de Irupi (Urbano)	RURAL

### SECRETARIA MUNICIPAL DE SAÚDE

ITEM	LOCAL	ENDEREÇO	ZONA
01	Unidade Básica de Saúde de Santa Clara do Urbano	Distrito de Santa Clara do Urbano	RURAL



## Distrito de Santíssima Trindade



Distância da sede do município:

**18 km**

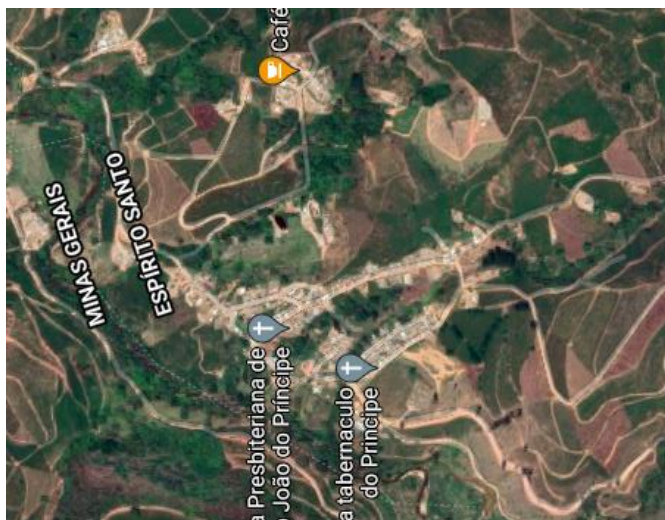
### SECRETARIA MUNICIPAL DE EDUCAÇÃO, CULTURA E ESPORTE

ITEM	LOCAL	ENDEREÇO	ZONA
01	EMEF Elza de Castro Scardini	Vila do Distrito de Santíssima Trindade	RURAL
02	CEI SS. Trindade	Distrito de Santíssima Trindade	RURAL

### SECRETARIA MUNICIPAL DE SAÚDE

ITEM	LOCAL	ENDEREÇO	ZONA
01	Unidade Básica de Saúde de Santíssima Trindade	Avenida Otacílio Severino da Silva, S/N, Santíssima Trindade	RURAL

## Distrito de São João do Príncipe



Distância da sede do município:

**50 km**

### SECRETARIA MUNICIPAL DE EDUCAÇÃO, CULTURA E ESPORTE

ITEM	LOCAL	ENDEREÇO	ZONA
01	EMEF Maria Barros Horsth	Rua Sebastião Correa Braga, s/n, São João do Príncipe	RURAL

### SECRETARIA MUNICIPAL DE SAÚDE

ITEM	LOCAL	ENDEREÇO	ZONA
01	Unidade Básica de Saúde de São João do Príncipe	Distrito de São João do Príncipe	RURAL



## Distrito de Uberaba



Distância da sede do município:

**11 km**

### SECRETARIA MUNICIPAL DE EDUCAÇÃO, CULTURA E ESPORTE

ITEM	LOCAL	ENDEREÇO	ZONA
01	EMEF Alda Lofêgo de Castro	Comunidade Distrito de Uberaba	RURAL





## Comunidade de Rio Claro



Distância da sede do município:

**60 km**

### SECRETARIA MUNICIPAL DE EDUCAÇÃO, CULTURA E ESPORTE

ITEM	LOCAL	ENDEREÇO	ZONA
01	EMEF Jota Ferreira	comunidade Rio Claro	RURAL

### SECRETARIA MUNICIPAL DE SAÚDE

ITEM	LOCAL	ENDEREÇO	ZONA
01	Unidade Básica de Saúde de Rio Claro	Distrito do Rio Claro	RURAL



## Córrego Serrinha II



Distância da sede do município:

**9 km**

### SECRETARIA MUNICIPAL DE EDUCAÇÃO, CULTURA E ESPORTE

ITEM	LOCAL	ENDEREÇO	ZONA
01	EMEF Maria Ortiz	Serrinha II	RURAL



## Comunidade de Terra Corrida



Distância da sede do município:

**12 km**

### SECRETARIA MUNICIPAL DE EDUCAÇÃO, CULTURA E ESPORTE

ITEM	LOCAL	ENDEREÇO	ZONA
01	EMEF Terra Corrida	Comunidade de Terra Corrida	RURAL



## Córrego de Bom Sucesso



Distância da sede do município:

**6 km**

### SECRETARIA MUNICIPAL DE EDUCAÇÃO, CULTURA E ESPORTE

ITEM	LOCAL	ENDEREÇO	ZONA
01	EMEF Bonsucesso	Córrego de Bom Sucesso	RURAL



## Distrito de Pequiá



Distância da sede do município:

**40 km**

### SECRETARIA MUNICIPAL DE EDUCAÇÃO, CULTURA E ESPORTE

ITEM	LOCAL	ENDEREÇO	ZONA
01	Creche Edvânia Emerick Labate de Melo	Av. Prefeito José Raposo, s/n. Distrito de Pequiá	RURAL

### SECRETARIA MUNICIPAL DE SAÚDE

ITEM	LOCAL	ENDEREÇO	ZONA
01	ESF de pequiá e Setor de Fisioterapia	Distrito de Pequiá	RURAL

### GABINETE

ITEM	LOCAL	ENDEREÇO	ZONA
01	Subprefeitura de Pequiá	Rodovia (Posto fiscal)	Urbana



## CONCLUSÃO

Segue abaixo a tabela e suas respectivas distâncias em quilômetros da sede do município de Iúna. Os locais informados acima poderão sofrer alterações, uma vez que, alguns imóveis são alugados pela administração. Para informações mais detalhadas dos locais, falar com o Setor de Planejamento ou Secretaria responsável.

ITEM	LOCAL	DISTÂNCIA DA SEDE DO MUNICÍPIO
01	Sede do município	0 km
02	Córrego Boa Sorte	9 km
03	Córrego do Recreio	14 km
04	Córrego Ponte Alta	3 km
05	Córrego Santo Antônio	5 km
06	Distrito de Laranja da Terra	50 km
07	Distrito de Nossa Senhora das Graças	4 km
08	Comunidade de Santa Clara do Caparaó	35 km
09	Comunidade de Santa Clara de Irupi (Urbano)	40 km
10	Distrito de Santíssima Trindade	18 km
11	Distrito de São João do Príncipe	50 km
12	Comunidade de Uberaba	11 km
13	Comunidade do Rio Claro	60 km
14	Córrego Serrinha II	09 km
15	Comunidade de Terra Corrida	12 km
16	Córrego Bom Sucesso	06 km
17	Distrito de Pequiá	40 km

### EBERTON RAIDER DA COSTA

Assessor Técnico Especializado - Analista de Sistemas - Matrícula nº 308980